

インターネット通信による ホルター心電図解析

ホルターインターネット解析のメリット

- ・報告日数の短縮（解析送信依頼から24時間～72時間以内に報告）
- ・ホルターデータのペーパーレス。外部メディアへの保存による保管の省スペース化
- ・ホルター記録メモリーカードの稼働率アップ（データ送信後、次のホルター検査に使用可）
- ・郵送、宅配等による送料のコスト削減

ホルター心電図ネットワークシステム

従来、各病院から解析センター施設へホルター心電図データを配送（集配）していたシステムを、インターネット通信を活用してデータの送受信を行います。

医療機関



★端末ソフト

・データの送受信 ・データの確認, 印刷

A病院 判読コメント有り

B病院 判読コメント無し

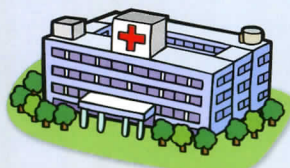
インターネット通信

札幌臨床検査センター

ネットワークセキュリティー

1. ユーザー認証 2. Fire Wall 3. データの暗号化

判読医 判読コメントの入力



LAN

フクダ電子

・データの再生・解析
・データの編集, 印刷, 保存



ホルター
データ
サーバー

・データの受信
・データの管理



札幌臨床検査センター 株式会社
SAPPORO CLINICAL LABORATORY INC.

〒060-0005 札幌市中央区北5条西18丁目 TEL 011(641)6311

ホルター検査課 直通TEL 011-642-9113 FAX 011-642-9114

ホルター心電図解析

長年の実績と、優れた処理技術による
高精度解析データをご提供いたします。

(ホルター心電図の必要性)

■ 診断的な適応 ■

- a. 胸痛、胸部不快感、呼吸困難、目まいなど自覚症状がある場合。
- b. 不整脈、特に一過性の不整脈を疑う場合や発作の回数、程度の日差変動の把握など定量的検討が必要な場合。
- c. 高血圧・糖尿病などの危険因子があり、虚血性心疾患の可能性がある場合。

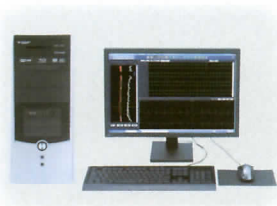
■ 治療的な対応 ■

- a. 薬剤、特に抗不整脈剤の薬効判定。薬剤投薬前と投薬後の不整脈発生頻度の比較。
- b. ペースメーカーのペーシング失調、センシング失調の診断。

■ 予後的な適応 ■

- a. 心筋梗塞回復期患者の生活指導や予後の判定
- b. 広範囲なリハビリテーションへの応用。

長時間心電図解析装置



フクダ電子



日本光電



フクダME

ホルター解析オプション

解析メーカー	オプションレポート
フクダ電子解析	24時間血圧・SAS・HRV・他
日本光電解析	24時間血圧・HRV・他
フクダME解析	HRV・他

保険点数 ・ホルター心電図解析1,500点 ・長時間血圧解析200点 ・SAS(終夜睡眠ポリグラフィ)720点

ホルター解析基本料金

解析区分	解析レポート	圧縮波形	専門医所見	解析料金
A解析 (オペレータ詳細解析)	○	○	○	¥7,500-
B解析 (オペレータ詳細解析)	○	○		¥6,000-
C解析 (オペレータ詳細解析なし)	○	○		¥5,000-

ご不明な点がございましたら、営業担当者にお尋ねください。